

Jugendstilvilla

mit historischen Mobilar



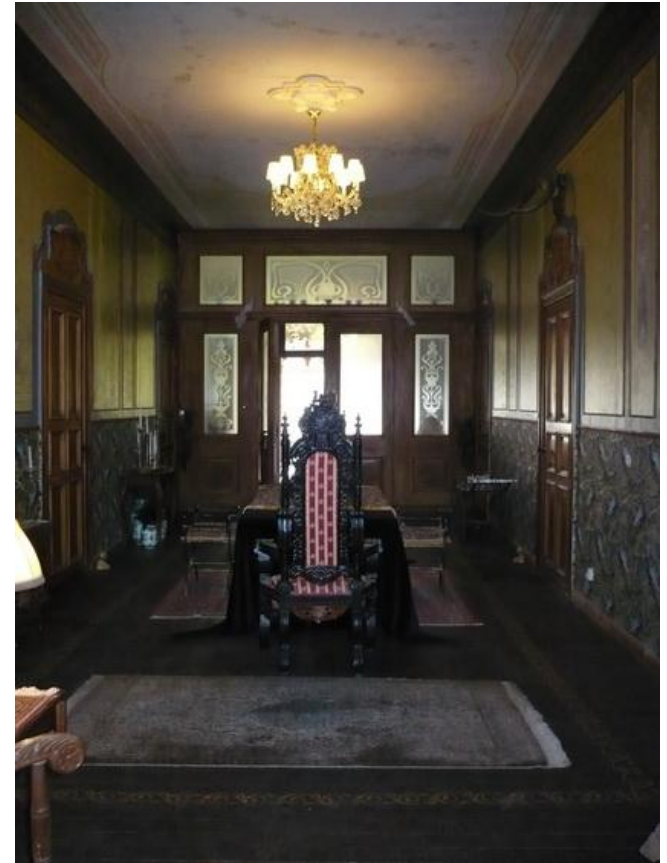
Jugendstilvilla

Motiv_Steklar_062011





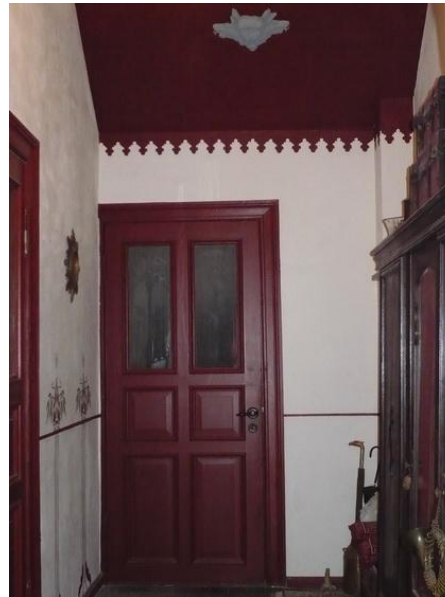


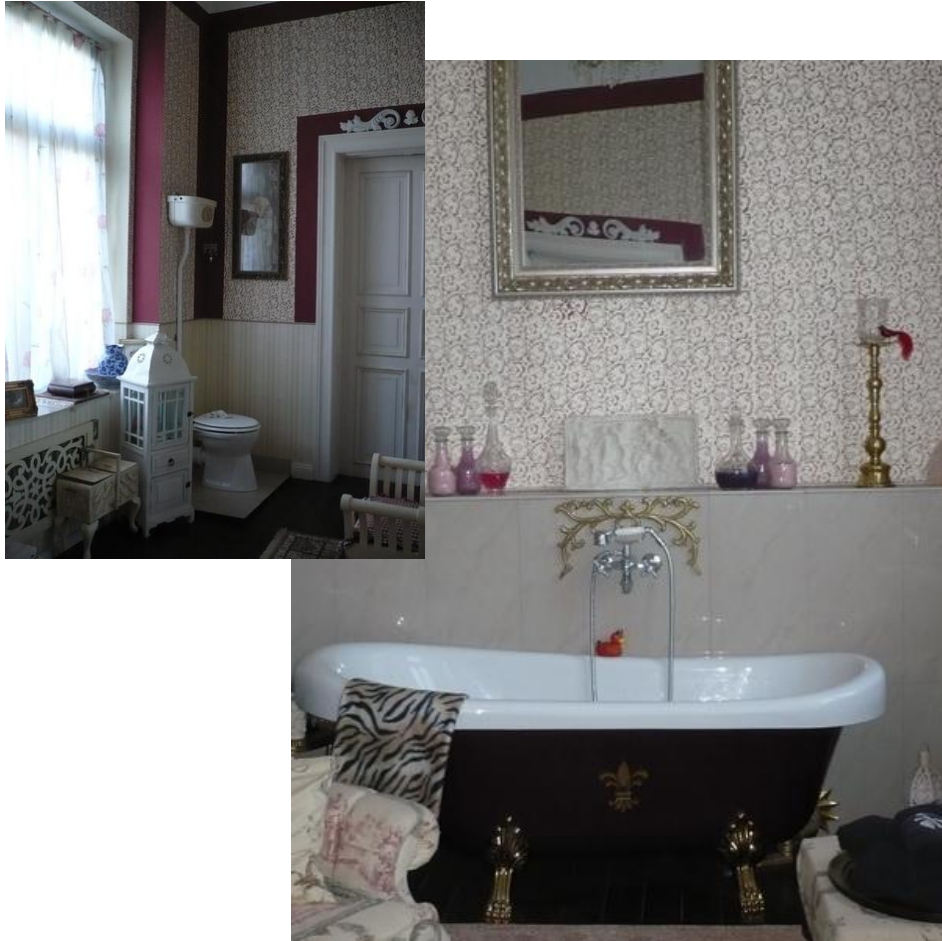


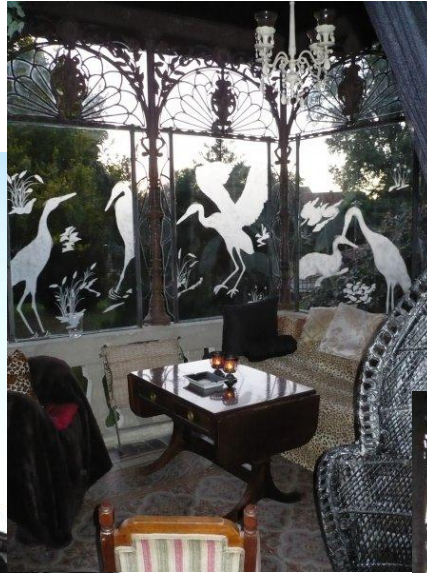












Die Villa wurde um die Jahrhundertwende erbaut und vor einem Jahr im alten Stil kernsaniert.

Sie liegt ruhig und verkehrsgünstig auf einem ca 5000qm Grundstück mit alten Baumbestand.

Die Jugendstilvilla ist aus Rotstein gemauert und mit Stuckverzierungen aus Sandstein gearbeitet.
Wohn/Nutzfläche ca 437 qm, wofür 350 qm für Filmaufnahmen jederzeit zur Verfügung stehen.

Fussbodendielen, Wohndecken mit Stuck und Freskenmalereien bei einer Zimmerhöhe von 3,80m.
Füllungstüren mit Kasettentüren und Ornamenten.

Teakholzfenster mit Bremer Stange, viele geschliffene Fensterscheiben. 4 Kachelöfen und eine alte Küchenhexe.
Wintergarten & Veranda mit verzierten Eisensäulen, Ballustraden, geschliffenen Scheiben und Bleiverglasung.

Villeroiy und Boch Fliesen der ersten Auflage im Wintergarten, Entree, Küche bis zur Decke Hochgefliesst und Flure.

Das Grundstück ist mit einem geschmiedeten Zaun eingefriedet.

Fragmente einer künstlichen Grotte.

Denkmalschutz

Schiefereindeckung mit geschmiedeten Dachreiter/Zaun auf dem Dach.

Beschreibung der Zimmer:

Entree:

Eingang mit weisser Stuckdecke, Wandmalereien, bunt gemusterte Bodenfliesen.
große Originaltüreinbauten mit geschliffenen Scheiben.
Viktorianische Sitzecke und Vogelkäfig.

Pfauensaal/Essdiele:

Dieser Saal wurde dem Pfu gewidmet, Er befindet sich in der Tapete, geschliffenen Scheiben und der Dekoration.
Dielenboden mit Bordüre, Wand-Deckenmalereien, edle Türen, Kachelofen. Treppenhaus schliesst sich der Diele an.

Grüner Salon:

grosser grüner Neorenaissance Kachelofen, Jugendstilstuckdecke, Lüster, Dielen, aufwendige Tür und Schiebetür,
schwarze Barockmöbel.

Jagdzimmer:

schliesst sich dem grünen Salon an. Sehr dunkel gehalten. Kompletter Originalzustand, Deckenmalereien, Original Vorhänge, Lincruister Wandbespannung mit
englischen Möbeln und weissen Kachelofen.

Schlafzimmer:

etwas moderner, Himmelbett, Deckengestaltung und Wand mit schwarzer Barocktapete, Dielenboden.

Badestube:

Cremeweiss,Beerenrot,Dielen,Tapete,Strukturmalerei.
Nostalgisch gehalten.Freihstehende Badewanne,Stuckrosette,
Kronleuchter,wohlich gehalten mit Sessel.

Gäste WC: mit geschliffenen Scheiben und Fenster.

Rauchzimmer:

aufwendige Stuckdecke,Kachelofen dunkelgrün noch nicht restauriert.
Hellgrün gestrichen.Dielenboden,Holzverkleidung. Z.Zt mit englischen Schreibtisch mit alter Schreibmaschine genutzt.

Bibliothek:

Dielen,Rotbraun gestrichen, zarte Deckenmalerei im englischen Stil gehalten.

Hexenküche:

Alter Küchenofen, V&B Fliesen, Deckenrelief 101 Hängefiguren, Sammelsurium für okkulte Dinge, Bücher usw.

Diverse Flure mit Malereien.

OG :Ankleidezimmer

Küche: V&B Fliesen bis oben hin und der Fussboden. Nostalgie Herd von Falcon.

Alte englische Möbel und Riesenlampe.

Arbeitsplatte Naturschiefer,geschnitzte Umrandung.

Treppenhaus:

Dunkel gedrechselt,feine Malereien schmücken dieses komplett.

Geschliffenes Fenster,bei Vollmond am besten zu erkennen.

Obergeschoss:

Büro: Sehr Dunkel gehalten. Braun mit goldenen Malereien, alten englischen Möbeln. Dielenboden

Gästezimmer OG: Im Stil der 50 er Jahre.

Flur OG: Malereien ,Puppenstubensammlung